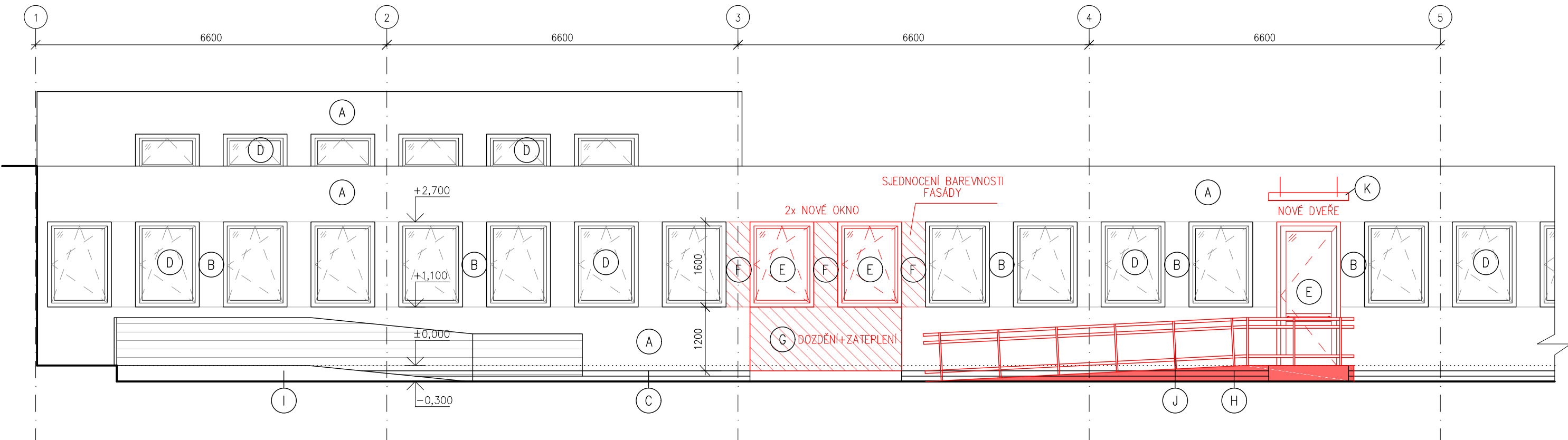


POHLED PŘEDNÍ





LEGENDA POVRCHŮ:

- (A) STÁVAJÍCÍ OMÍTKA – MODRÁ
- (B) STÁVAJÍCÍ OMÍTKA – BÉŽOVÁ
- (C) STÁVAJÍCÍ SOKLOVÁ OMÍTKA
- (D) STÁVAJÍCÍ OKNA
- (E) NOVÁ PLASTOVÁ OKNA DVEŘE – BARVA BILÁ
- (F) NOVÁ PROBARVENÁ OMÍTKA PO DOZDĚNÍ – MODRÁ (STEJNÝ ODSTÍN JAKO STÁVAJÍCÍ)
- (G) NOVÁ PROBARVENÁ OMÍTKA PO DOZDĚNÍ – BÉŽOVÁ (STEJNÝ ODSTÍN JAKO STÁVAJÍCÍ)
- (H) NAVRHOVANÉ RAMPA – PŘENOSNÁ
- (I) STÁVAJÍCÍ RAMPA SE ZÁBRADLÍM
- (J) NEREZOVÉ ZÁBRADLÍ PŘENOSNÉ RAMPY
- (K) SKLENĚNÁ MARKÝZA

POZNÁMKA:
ZADNÍ POHLED NEKRESLEN – ZADNÍ ČÁST FASÁDY OBJEKTU ZŮSTÁVÁ
BEZE ZMĚN

±0,000=278,8m n.m.
KÓTOVÁNO V MILIMETRECH, VÝŠKOVÉ KÓTY V METRECH

VYPRACOVAL: Ing. Petr Simerský		 Kotojedská 2588, 767 01 Kroměříž	
ZODP. PROJEKTANT: Ing. Petr Kostka			
INVESTOR: Nemocnice Havířov, příspěvková organizace			
MÍSTO STAVBY: Dělnická 1132/24, 736 01 Havířov, k.ú. Havířov-město, p.č. 2242			
ČÁST PD: D.1.1 Architektonicko–stavební řešení	FORMÁT: 2xA4		
NÁZEV AKCE: VÝSTAVBA MATEŘSKÉ ŠKOLKY	DATUM: 04/2022		
	STUPEŇ PD: DPS		
NÁZEV VÝKRESU: POHLED_NÁVRH	MĚŘÍTKO: 1:75	ČÍSLO VÝKRESU: D.1.1_08	